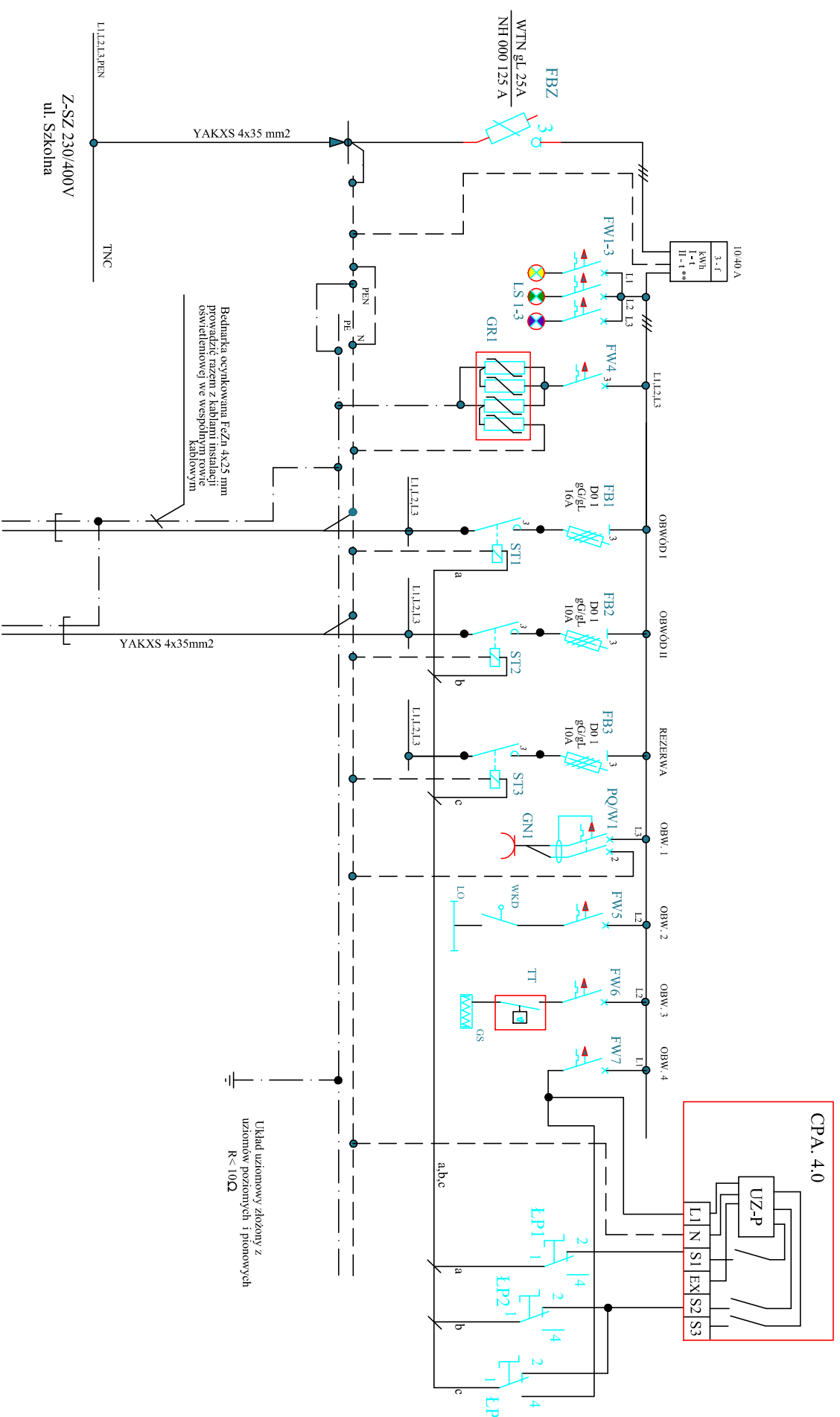


ZA

WYPOSAŻENIE ELEKTRYCZNE SZAFKI OŚWIETLENIA ULICZNEGO SO-SZ 230/400V



ODPLYW "I" ODDPLYW "II"
Do instalacji oświetlenia drogowego
(ulice Roosevelta, Łukaszińskiego, Mickiewicza i Korfańskiego)

Układ uzimionowy założony z
uzimionów poziomych i pionowych
R < 10Ω

1. FBZ - rozłącznik nadprądowy NH QUADRON 000 125A / Schrack
2. FW1-3- wyłącznik nadprądowy BMS0 B2/1 10 kA/ Schrack
3. LS1 - 3 - lampki sygnalizacyjne BZ LMR/G 240 240V / Schrack
4. FW4 - wyłącznik nadprądowy BMS0 C 20/3 / Schrack
5. GRI - ograniczniki przepięć typ BS klasa B+ C 275/12.5 / Schrack
6. FBI-3 - rozłączniki izolacyjne bezpiecznikowe AMBUS EASYSWITCH 25A 400V / Schrack
7. ST1-3 - styczniki R25-40 230 / Schrack
8. ŁP1-3 - rozłączniki izolacyjne modułowe SD1 25A ze stykiem pomocniczym/Schrack
9. PQ/W1 - wyłącznik nadmiarowoprądowy z członem różnicowoprądowym BOLF B 16/ 003 /Schrack
10. GNI - gniazdo szeregowo z bolcem 16A/230V REG-SD/CZ/Schrack
11. FW5 - wyłącznik nadprądowy BMS6 B2/1 10kA/Schrack
12. WKD - wyłącznik krańcowy drzwi 6A/230V /Schrack
13. LO - lampa oświetleniowa 8W /230V RIGO DISANO
14. FW6 - wyłącznik nadprądowy BMS0 B2/1 10kA/Schrack
15. TT - termostat ze stykiem rozwiernym do szaf 230V, 10A, zakres β60° C/Schrack
16. GS - grzejnik szafowy 30W/°C z kablem o dł. 2m / Schrack
17. FW7 - wyłącznik nadprądowy BMS0 B2/1 10kA/Schrack
18. ZA - cyfrowy programator astronomiczny CPA 4.0 / Rabbit

Układ sieci TN-C/TNS
Samoczynne wyłączenie zasilania
Wyłączniki różnicowo-prądowe

INWESTOR	ZARZĄD DRÓG MIEJSKICH, ul. MICKIEWICZA 2, 59-220 LEGNICA			
OBIEKT	Instalacja oświetlenia ulic Roosevelta, Łukaszińskiego, Mickiewicza i Korfańskiego w Legnicy			
STADIUM	PROJEKT BUDOWLANO-WYKONAWCZY			
BRANŻA	ELEKTRYCZNA			
TYTUŁ RYSUNKU	Schemat ideowy szafki oświetlenia ulicznego SO-SZ 230/400V			
ZESPÓŁ PROJEKTOWY	Imię i nazwisko	Zakres uprawnień	Nr uprawnień	PODDPIS
OPRACOWAŁ:	mgr inż. Daniel Suchowacki	Asystent projektanta		
KREŚLIŁ:	inż. Łukasz Pławiak	Asystent projektanta		
PROJEKTOWAŁ:	mgr inż. Jacek Korbała	Projektowanie i kierowanie robotami budowlanymi bez ograniczeń w specjalności instalacyjnej w zakresie sieci, instalacji i urządzeń elektrycznych i elektroenergetycznych	13 98/Lw	
SPRAWDZIŁ:	mgr inż. Henryk Kowalski	Projektowanie i kierowanie robotami budowlanymi bez ograniczeń w specjalności instalacyjnej w zakresie sieci, instalacji i urządzeń elektrycznych i elektroenergetycznych	618/01/DWU	

UWAGA! W szafie oświetlenia ulicznego SO-SZ 230/ 400V zabudować aparaturę elektryczną o wytrzymałości zwarciowej min. 10 kA